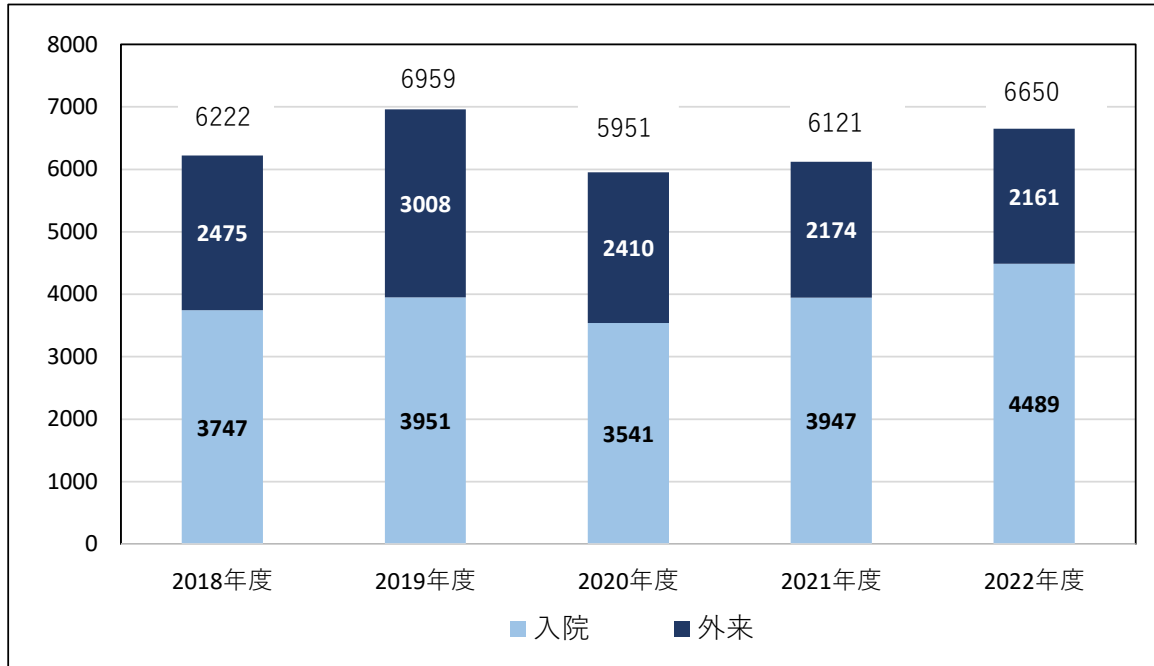
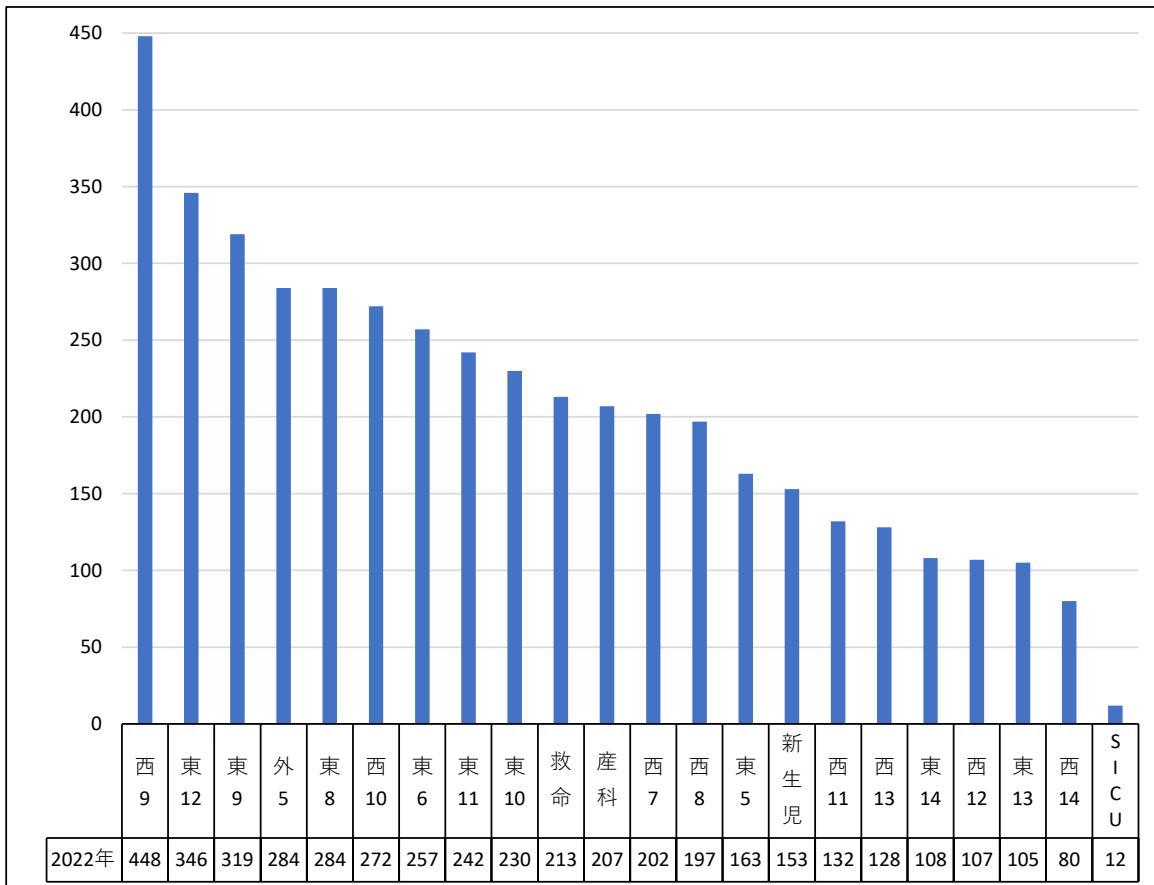


## 医療福祉相談統計

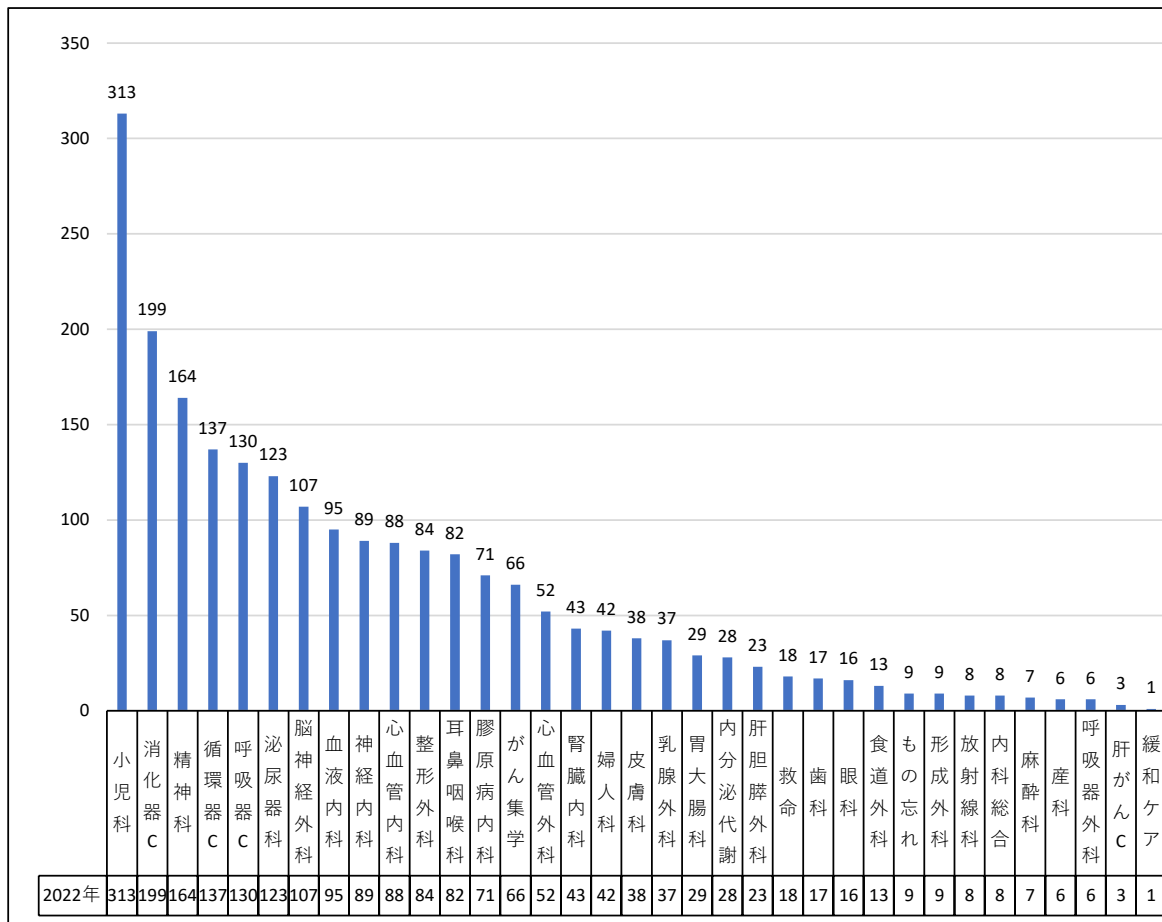
### 25-6 年度別 医療福祉相談件数



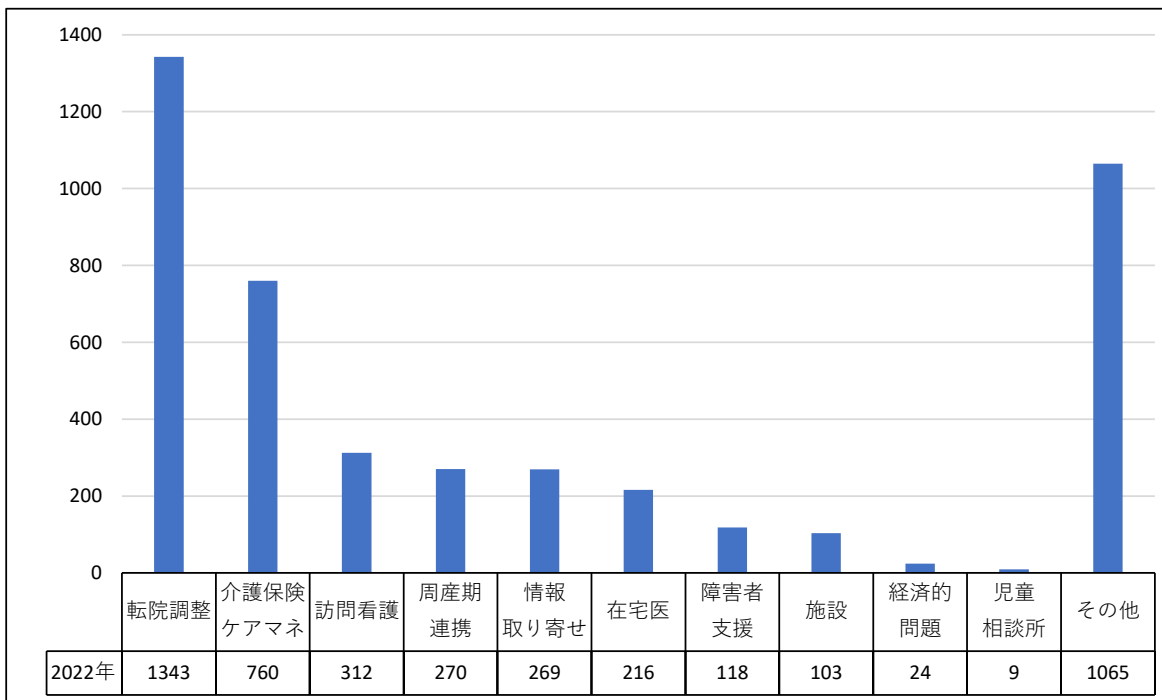
### 25-7 入院患者 病棟別医療福祉相談件数 (4489件)



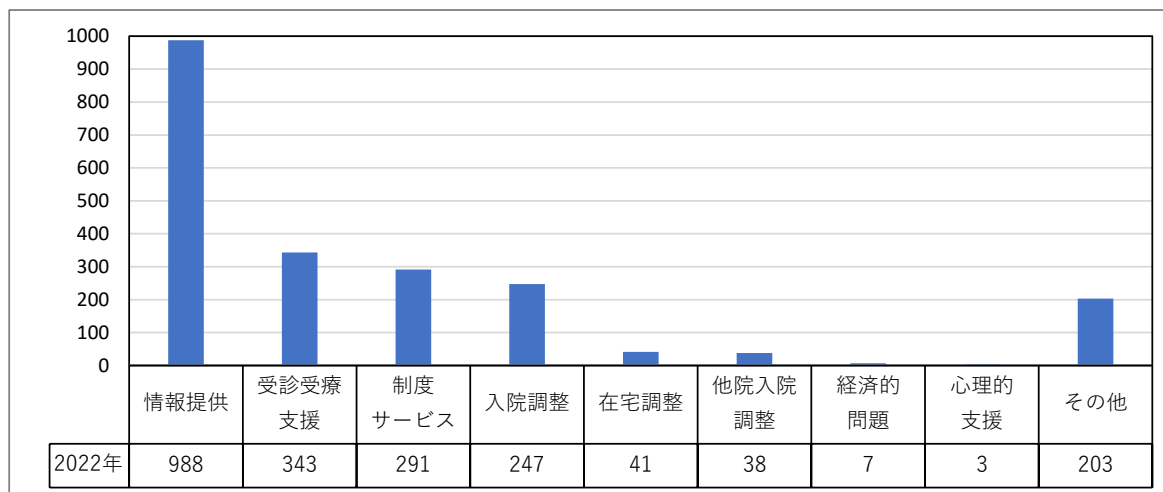
### 25-8 外来患者 診療科別医療福祉相談件数 (2161件)



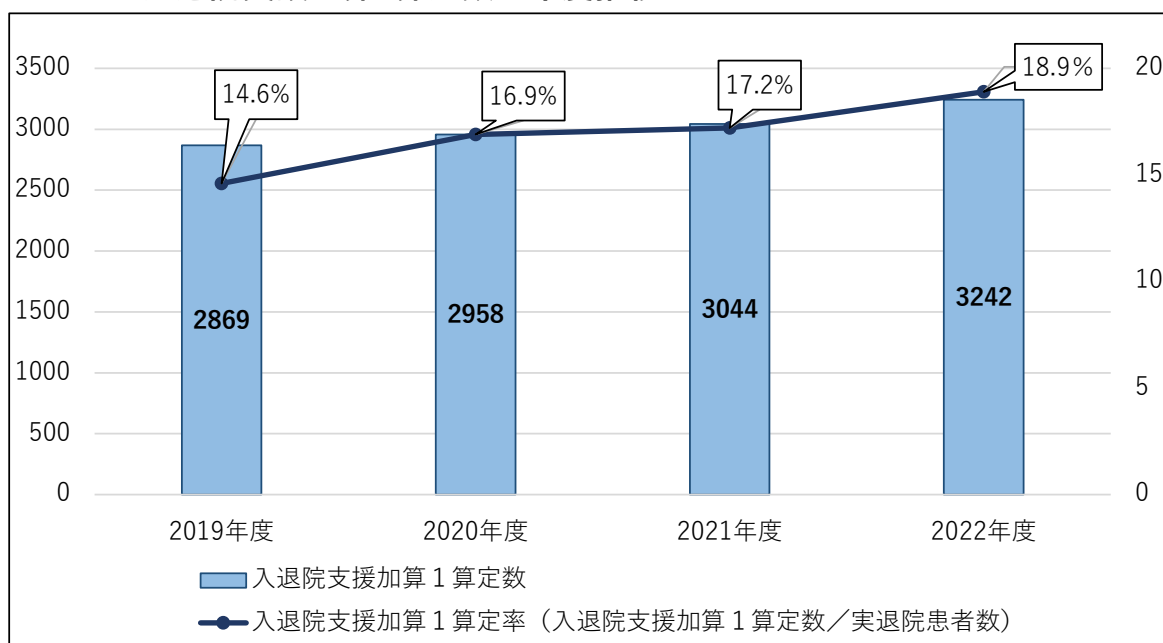
### 25-9 医療福祉相談 入院相談内容 (4489件)



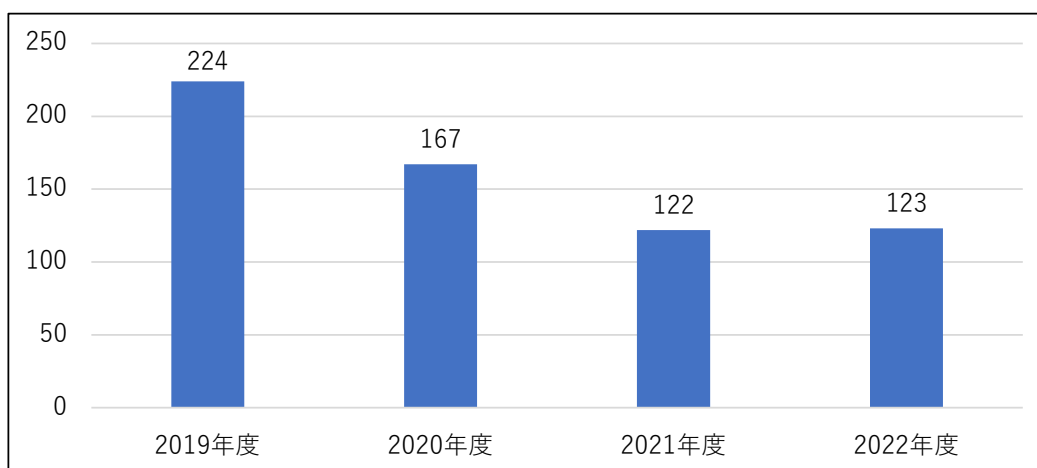
### 医療福祉相談 外来相談内容（2161件）



### 25-10 入退院支援加算1算定数 年度推移



### 25-11 介護支援等連携指導料算定件数 年度推移



## 25-12 退院時共同指導 2 算定件数 年度推移

